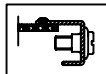


9661焊接式外壳 (96X96X140)

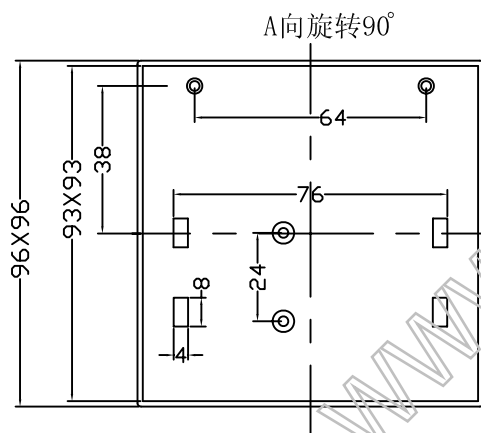


特点:

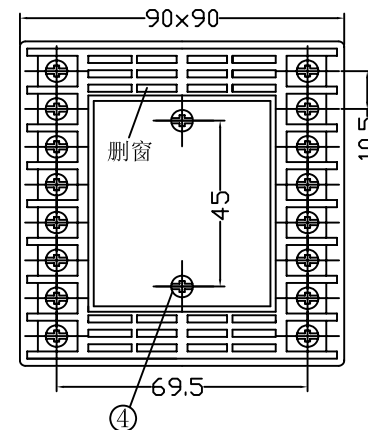
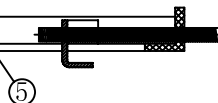
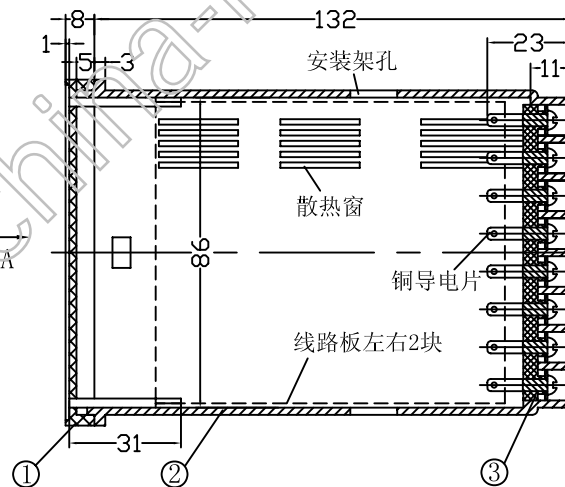
9661焊接式外壳, 全套包括: 外壳、面框、接线板、安装架。安装方式: 线路板先与面框固定, 再与后部接线板焊接。该壳可配 9614、9633、9634、9642、9650 等面框。

构成内容:

| 序号 | 编号 | 名称 | 个数 | 材料 | 颜色 | 表面处理 | 总重(g) |
|----|------|------|----|-----|----|------|-------|
| 1 | 9642 | 面框 | 1 | ABS | 米色 | 光面 | 202 |
| 2 | 9661 | 外壳 | 1 | ABS | 米色 | 光面 | |
| 3 | 0109 | 接线板 | 1 | ABS | 米色 | | |
| 4 | | 自攻螺钉 | 2 | | | 镀锌处理 | |
| 5 | 0002 | 安装架 | 2 | 45 | | | |



面框反面视图



| | | | | | | | | |
|----|----|-------|-----|----|------|----------|----|----|
| | | | | | | 宁波三和壳体公司 | | |
| | | | | | | 9661宣传图 | | |
| 标记 | 处数 | 更改文件号 | 签字 | 日期 | 图样标记 | | 重量 | 比例 |
| 设计 | | | 标准化 | | | | | |
| 制图 | | | 审定 | | | | | |
| 审核 | | | 会签 | | | | | |
| 工艺 | | | 批准 | | 共 | 张 | 第 | 张 |

| |
|----------|
| 借(通)用件登记 |
| 旧图总号 |
| 底图总号 |
| 签字 |
| 日期 |
| 档案员 |
| 日期 |