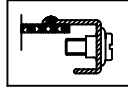


4956焊接式外壳 (48X96X140)

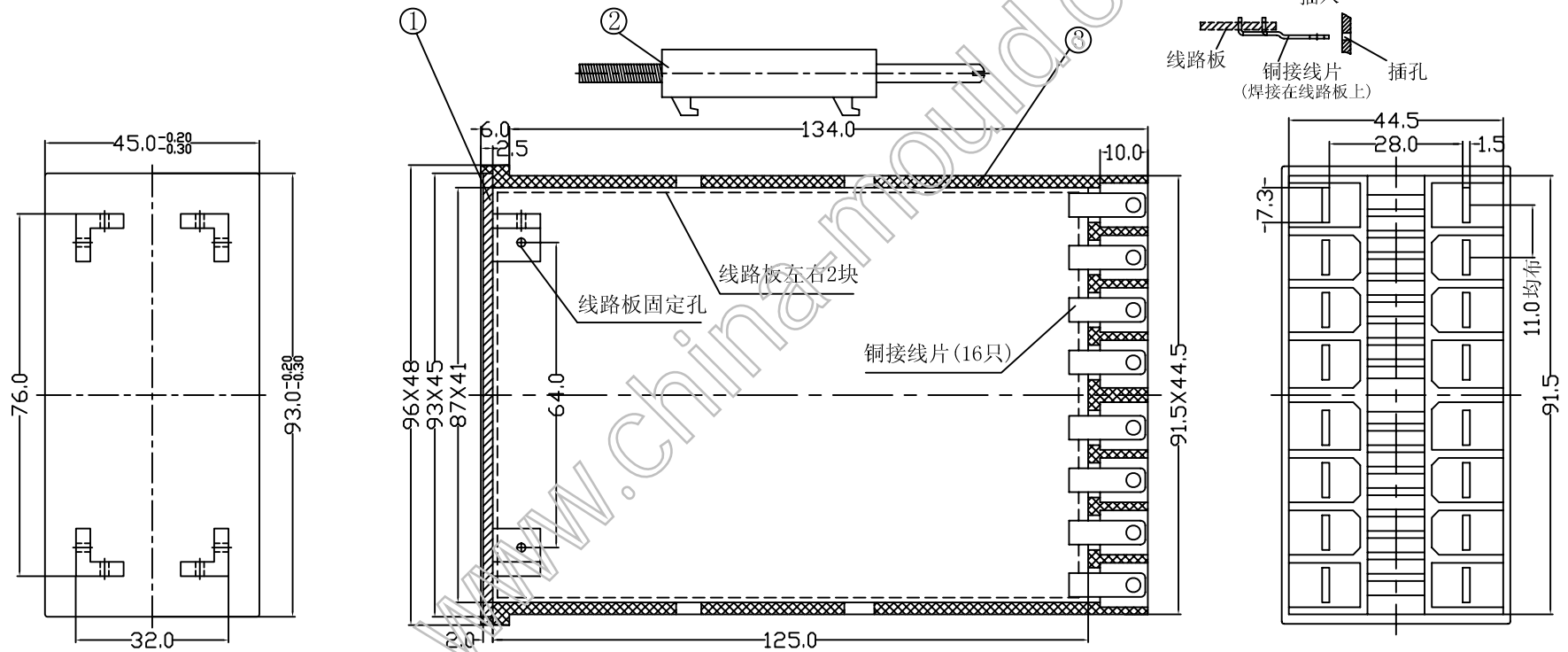


特点:

4956焊接式外壳, 全套包括: 外壳, 面框, 安装架, 接线片. 安装方式: 线路板先连接面框, 再插入后部孔中, (线路板上焊有铜接线片). 外壳所配全封面板(45X93), 用户可自行开孔.

构成内容:

序号	编号	名称	个数	材料	颜色	表面处理	总重(g)
1	4940	面框	1	ABS	青灰	光面	115.0
2	0001-1	安装架	2	ABS	青灰		
3	4956	外壳	1	ABS	青灰	光面	



借(通)用件登记

旧图总号

底图总号

签字

日期

档案员 日期

标记	处数	更改文件号	签字	日期			
设计			标准化		图样标记	重量	比例
制图			审定				
审核			会签				
工艺			批准		共 张	第 张	

宁波三和壳体公司

4956宣传图