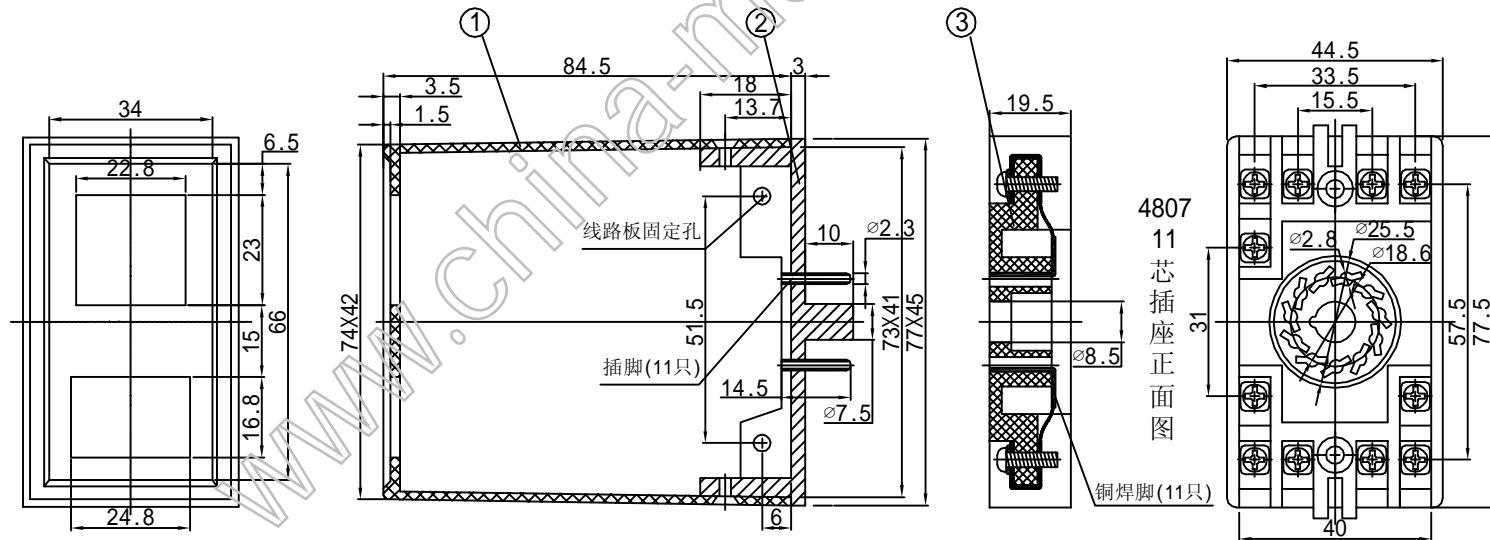


特点:

1556时间继电器壳,全套包括:外壳,后盖板(8,11芯)长插座(8,11芯)或8芯圆插座.后部安装方式:(1)8芯后盖板配8芯长插座;(2)11芯后盖板配11芯长插座;(3)8芯后盖板配8芯圆插座.(该系列外壳后部安装方式可通用.)

构成内容:

序号	编号	名称	个数	材料	颜色	表面处理	总重(g)
1	1556	外壳	1	ABS	青灰	光面	120.0
2	1552	8芯后盖板	1	ABS	青灰		
	1558	11芯后盖板	1	ABS	青灰		
3	4806	8芯长插座	1	ABS	青灰		
	4807	11芯长插座	1	ABS	青灰		
	1553	8芯圆插座	1	ABS	青灰		



借通用件登记

旧图总号

底图总号

签字

日期

档案员 日期

设计	制图	审核	工艺	处数	更改文件名	签字	日期	标准化	审定	会签	批准	图样标记	重量	比例	
												共	张	第	张

宁波三和壳体公司

继电器

14-6