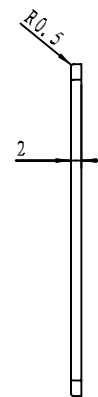


此面四周喷黑漆，中间透明留38*70
(正中间四周对称)，内部用双面胶
与上盖粘合。



此产品正反面均不得有顶杆的痕迹



技术要求与说明

- 一. 材料为透明PC, 表面光面;
- 二. 产品表面不应有划痕, 擦伤, 缩印, 飞边等缺陷;
- 三. 未注形状公差按GB1184-80的要求;

制图 Drawing	审核 Auditing	批准 Confirm	客户名称 Custom Name	上海同焯电子科技 宁波三和壳体公司	材料 Material	透明PC	
滕久君			产品名称 Product Name	透明盖	图纸比例 Drawing Scale	1:1	A3
07.06.22			产品编号 Product Code	19-58-3	视图 Project View	(mm)	
共 1 页		第 1 页		宁波三和壳体公司 NINGBO SANHE ENCLOSURE CORPORATION		中国宁波慈溪 TEL:+86(574)63226910 FAX:+86(574)63226900	